

Pepatuduki

Yesus Kristus

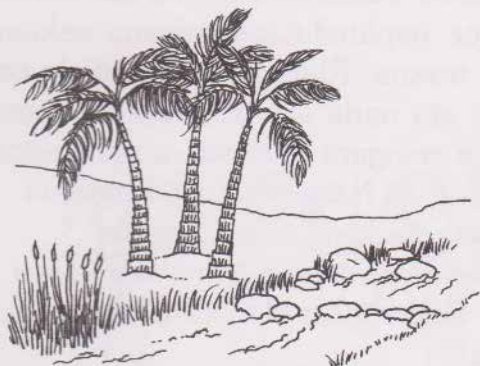


Tesa-tesa riaru buku e'i niala nggari bagia Buku Nagasa to nitulisi i Lukas. Tesa e'i Tesa nu Alatala ka pura-pura manusia.

Buku Nagasa Pojanji Nabou © Lembaga Alkitab Indonesia, 1998

Pepatuduki

Yesus Kristus



SGM Indonesia
Kotak Pos 1165
Surabaya 60011
untuk



SGM International

Dicetak di Indonesia

Yesus Kristus nompatuduki ante nakuasa mpu'u

Naria sanggani Yesus nalau mpaka ri ngata Kapernaum ri Bagia Galilea. Ri setu l'a nopaguru ri sapo mpodade tempo Eo Mpenonto. Nasumara mpu'u tau-tau ri setu nangepe pepatudukina, sabana nakuasa mpu'u tesana. Riara sapo mpodade nto Yahudi etu naria samba'a tau to nipesua seta. l'a nongare ante suara namangga, "E, Yesus to Nazaret! Nuapa madota mupowia ka kami? Komi narata mompakaropu kami? Ninjaniku isema Komi! Komimo to Nagasana nggari ja'i Alatala!"



Tapi Yesus nanggarau seta etu, “Pekalino! Palaimo nggari ja'i ntau etu!” Pade seta etu nombadungganaka tau etu ri tatongo ntau dea pade nalaimo i'a nggari ja'i ntau etu ante da'a nompakaju'a i'a. Nanggita etu nasumara puramo tau ri setu pade ira notesa samba'a bo samba'a, “Hai! Iwenu sanga tau e'i? Ante kuasana I'a nompakau seta-seta nalai nggari ja'i ntau etu, pade seta etu nalai mpu'u!” Naopu etu natolelemo kareba Yesus ri umba-umba bagia etu. 4:31-37



Yesus Kristus nompatuduki ka anaguru isema kakonona to nasana

Naria saeo Yesus nanggita topantuki-topantuki I'a pade niulina,
“Nasana mpu'umo komi to nakasiasina, sabana komimo to najadi todea riaru Poparenta nu Alatala.

Nasana mpu'umo komi to naoro we'i-we'i, sabana komi kana rapakabosu.

Nasana mpu'umo komi to notumangi we'i-we'i, sabana komi kana rapakadamba.

Nasana mpu'umo komi ane komi raporau rara ntau, rapatani ntau, rasalai ntau, bo sanga komi rapakawau ntau sabana komi topantuki Aku, Ana nu Manusia. Iwetu wo'u nikawia totu'a ira nggaolu ka nabi-nabi Alatala. Ane etu majadi, kana madamba mpu'u rara komi sabana nadea mpu'u rasi to nipakasadia ka komi ri suruga.

Tapi mandasa mpu'umo komi to nakalumana we'i-we'i, sabana nirata komi puramo nuapa to nompakadamba. Mana ria ntanina.

Mandasa mpu'umo komi to nagana panggoni we'i-we'i, sabana komi kana maoro.

Mandasa mpu'umo komi to nadamba rara we'i-we'i, sabana komi kana masusa rara pade motumangi.

Mandasa mpu'umo komi to nitoiya pura-pura tau, sabana iwetu wo'u nipowia totu'a ira nggaolu ka nabi-nabi topodawa.”

6:20-26

Yesus Kristus nompatuduki anaguruna ala mompotowe bali ira

“Kuuli ka komi to nangepe tesaku we'i-
we'i: Potowemo balimu, powia belo ka tau
to nomporau rara komi. Perapi belo ka
tau to nombajanjiaka komi pade
posambaya wo'u ka tau to nowia naja'a ri
ja'imu. Ane maria tau mombasapa kalimpi
ngganamu, wai ka i'a wo'u kalimpi njidimu.
Ane maria tau mangala buyamu, wai ka i'a
wo'u bajumu.

Ane maria tau merapi ri ja'imu kana rawai
ka i'a. Pade ane mbara-mbaramu
rapangangga ntau ne'e mana muperapi
anu to nialana. Nuapa-nuapa to
mupodota rapowia ntau ka komi, iwetu
wo'u komi mowia ri ja'i ira. Ane komi aga
nompotowe tau to nompotowe komi, ne'e
rasarumaka Alatala mombawai rasi ka
komi, sabana tau nasilaka wo'u nowia iwetu.



Ane komi nowia nabelo aga ka tau to nowia anu nabelo ka komi, natantu komi da'a rareke tau to nabelo rarana, sabana tau nasilaka wo'u nowia iwetu. Pade ane komi nompopoinda doimu aga ka tau to nompakule mompopanjili doi etu, natantu komi da'a rareke tau to nabelo, sabana tau nasilaka wo'u nompopoinda doi ira ka tau nasilaka ntanina ane ranjani ira tau etu nompakule mompopanjili doi etu. Kakonona da'a iwetu! Komi kana mompotowe balimu, pade powia anu mabelo ka ira. Komi kana mombawai ka tau ante mana mompopea balasina. Ane komi mowia iwetu rasimu kana madea bo komi majadi ana-ana nu Alatala, sabana l'a wo'u nowia to nabelo ka tau da'a ninjanina notarima kasi bo wo'u ka tau naja'a. Komi wo'u kana mabelo rara nasimbayu ante Uma komi Pue Alatala."

6:27-36



Yesus Kristus nompatuduki anaguruna ala ne'e sakedi- sakedi mompakasala tau

“Ne'e komi sakedi-sakedi mompakasala tau ala ne'e komi rapakasala Alatala. Ne'e komi sakedi-sakedi mompakatantu tau nasala rasuku ala ne'e komi rasuku Alatala. Ampungimo tau ntanina ala komi wo'u raampungu Alatala. Wai ka tau ntanina ala Alatala wo'u mombawai ka komi. Ane komi mombawai madea kana madea wo'u rarata komi. Kadeana etu masimbayu ewa posuka to naponu to niparo'o ante nigagoya ala namala raisi wo'u sampe mabubuaka. Komi kana rabalasi nantuki posuka to nipake komi ante tau ntanina.

Nokuya komi namala nanggita silaka roamu to nakedina ewa mpuli ri matana, tapi silaka komi mboto to nabetena ewa baloti ri matamu mboto da'a ria nikitamu? Iwenu komi mamala manguli ka i'a, 'Sampesuwuku, kamai kukaliaka mpuli nggari matamu,' i'apa baloti ri matamu mboto da'a nikitamu? Komi topebagiu! Kaliaka ntani ruru baloti ri matamu mboto. Ante iwetu komi mamala manggita ante manoto ala manggaliaka mpuli nggari mata roamu etu!" 6:37-38, 41-42



Yesus Kristus nompatuduki ewa Tesa nu Alatala

Nadea tau narata mpaka ri ja'i Yesus nggari bara sakuya ngata. Tempo nadeamo ira nasiromu Yesus nombatesa ka ira saongu porapa. "Naria samba'a tau nalau nosawu pae. Tempo i'a nosawu naria sanu pae nanawu ri wiwi jala, pade nilonggo ntau ante nitunggu tonji sampe naopu.

Naria wo'u sanu pae nanawu ri bunggu watu-watu to nakura tanana. Pae etu natuwu tapi da'a nasaeka nalele sabana da'a naria ue nombabangga kalena. Naria wo'u sanu pae to nanawu raranggarui. Natuwumo karui etu mpasanggani-nggani ante pae, pade nangoo pae etu sampe namate. Pade naria wo'u sanu pae nanawu ri tana to naboyana pade nowua satu ngganina kadeana." Naopu notesa iwetu nangulimo Yesus, "Isema-sema naria talingana, epemo mpakabelo-belo tesaku e'!" 8:4-8



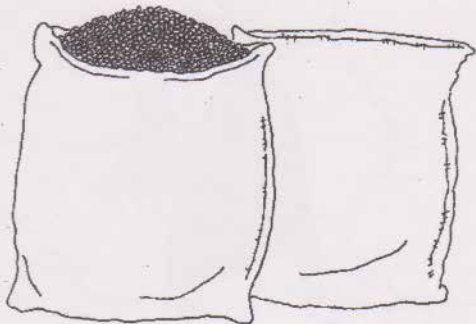
Yesus Kristus nompakanoto batuana porapa ewa Tesa nu Alatala

“Iwe'imo batuana porapa etu. Pae etu Tesa nu Alatala. Pae to nanawu ri wiwi jala nasimbayu ewa tau-tau to nangepe Tesa nu Alatala tapi narata Magau nu Seta tunggai nompakalinga rara ira nggari tesa to niepe ira ala ne'e ira momparasaya pade rapakasalama.

Pae to nanawu ri bunggu watu-watu to nakura tanana nasimbayu ewa tau-tau to nangepe Tesa nu Alatala pade nantarima tesa etu ante nadamba rara. Tapi pomparasaya ira da'a naroso nasimbayu ewa tuja-tuja da'a naroso pokalena. Tempo Magau nu Seta narata mompesoba ira nokanggauramo ira momparasaya. Pae to nanawu raranggarui nasimbayu ewa tau-tau to nangepe Tesa nu Alatala. Tapi ira aga nasiwu-siwu nompekiri katuwu ira mboto pade ira aga naino ka doi pade

madota matuwu masana ri dunia. Etu pura-
pura nompakapii pekiri ira sampe Tesa nu
Alatala da'a ria gunana riaru nggatuwu ira.

Pae to nanawu ri tana to naboyana
nasimbayu ewa tau-tau to nanao
bo nabelo rarana. Ira nangepe Tesa nu
Alatala pade tesa etu niboli ira riaru nta'i.
Tesa etu mpu'u-mpu'u nituki ira sampe
nadea mpu'u wuana to nabelo riaru
nggatuwu ira.” 8:11-15



Yesus Kristus nompatuduki ka tau iwenu mombarata katuwua mabelo

“Isema-sema madota majadi topantuki Aku i'a kana mombakabasaka dotana mboto, pade eo-eo i'a kana masadia mantuki Aku nau sampe mamate rapaku ri kayu parika. Sabana isema-sema da'a masadia mantuki Aku nau sampe mamate i'a da'a mombarata katuwua mabelo sampe ri kasae-saena. Tapi isema-sema mombakabasaka pura-pura dota rarana pade mantuki Aku nau sampe rapatesi, i'a kana mombarata katuwua mabelo sampe

ri kasae-saena. Natantumo da'a ria gunana
ane samba'a tau mombarata pura-pura
nuapa to naria ri dunia tapi da'a
masalama, aga rasuku sampe ri kasae-
saena ri naraka. Isema-sema maeya
mompangaku Aku pade tesaku, Aku wo'u
kana maeya mompangaku i'a tempona
Aku manjili ri dunia. Tempo etu Aku kana
marata ante kuasa bo remeku
mosangani-nggani ante kuasa bo reme
Umaku Pue Alatala ante malaeka-malaeka
to nagasana.” 9:23-26

Yesus Kristus nompatuduki tau kana mosipotowe samba'a bo samba'a

Naria samba'a guru agama to Yahudi nekanggore mangelo kasala tesa Yesus. Nekutanamo i'a, "Guru, nuapa to masipato kupowia ala aku mamala matuwu mabelo sampe ri kasae-saena? Nesonomo Yesus, "Nuapa to nitulisi riara Atura-atura agama to nipapola i Musa? Nuapa to nibasamu ri setu?" Nesonomo tau etu, "To nitulisi ri setu iwe'i: 'Potowemo Pue Alatalamu ante mpu'u-mpu'u raramu, ante pura-pura katuwumu, ante pura-pura karoso koromu, pade ante pura-pura pekirimu wo'u, bo potowemo sanggamanusiamu nasimbayu ewa komi nompotowe koromu mboto.'"

Nangulimo Yesus ka i'a, "Nawelamo pesonomu etu. Ane komi mowia iwetu, komi kana matuwu mabelo sampe ri kasae-saena." Tapi guru agama etu

madota mantakono korona mboto. Jadi nekutana wo'umo i'a ka Yesus, "Isema sangamanusiaku etu?"

Nesonomo Yesus ante porapa e'i, "Naria samba'a tau to Yahudi notua nggari ngata Yerusalem mpaka ri ngata Yerikho. Tempona i'a ri tatongo jala i'a nibaga parampo, pade pura-pura pakeana ante mbara-mbarana naopu niago ira. I'a wo'u niboba santongo mate pade nipalasi ira ri setu. Tempona etu wo'u naria samba'a topanggeni agama to Yahudi noliu ri setu.



Sangga nanggita tau etu, i'a neleli
nombaliunaka tau etu pade napolamo i'a.
Iwetu wo'u tau to Lewi to nokarajaa ri
Sapo Mpepue to noliu ri setu. Tempo i'a
nanggita tau niboba parampo ri setu i'a
wo'u neleli nombaliunaka tau etu ri wiwi
jala. Naopu etu ri purina naria wo'u
samba'a tau to Samaria noliu ri setu.
Tempo i'a nanggita tau etu naasi mpu'u
matana. Nalaumo i'a ri ja'i ntau etu pade
nipakulina bela-bela ntau etu ante lana bo
ue anggur, pade niwewena bela etu ante
kae. Naopu etu nionggotakana
nipopesawina ri bunggu jarana pade
nikenina ri sapo ntau ri jala poliu
nikatonona ri setu. Naeompadondo to
Samaria etu nangala rompeka doi salaka
niwaina ka pue njou to nipesai ira etu,
pade niulina, 'Poeru ruru toju'a e'i. Manjili
aku pade kubayari pura-pura to nipake
komi nompoeru i'a.'



Pade nipakaopu Yesus tesana ante saongu pompekutana ka guru agama etu iwe'i: "Nantuki pombaratamu, nggari tolumba'a tau etu ri umbana to nantora sanggamanusiana ri ja'i ntau nirampo etu?" Nesonomo guru agama etu, "Tau to naasi matana nantulungi tau etu." Pade nangulimo Yesus, "Kau kawia komi wo'u iwetu!" 10:25-37



Yesus Kristus nompatuduki anaguruna akala mosambaya

Naria sanggani Yesus nosambaya ri saongu peto'o. Naopu I'a nosambaya naria samba'a nggari anaguru-anaguruna nanguli ka I'a, "Pue, patuduki wo'u kami mosambaya ewa Yohanes Topediu nompatuduki anaguru-anaguruna." Pade nangulimo Yesus ka ira, "Ane komi mosambaya uli komi iwe'i:

'Uma kami, rabila kami sangamu.
Karatamo Komi moparenta ri dunia e'i.
Waimo ka kami panggoni butu-butu eona.
Pade ampungimo silaka kami ewa kami
wo'u nombampungi tau-tau nowia sala ri
ja'i kami.
Pade ne'e rapakamba kami rapesoba.'"

Pade nanguli wo'umo Yesus ka anaguru-anaguruna, "Rapana maria samba'a nggari komi malau mpaka ri sapo roamu tempo natongomo wengina pade manguli ka i'a, 'Sampesuwuku, wai ka aku sakedi panggoni komi, apa naria samba'a roaku dako narata nggari polumakona nesai ri sapoku. Tapi ri sapoku da'a ria panggoni kuwai ka i'a.' Natantumo roana etu da'a mesono iwe'i: 'Ne'e mompakasusa aku, apa pewobo nilawa kamimo. Kami ntaliana naturumo. Aku da'a mamala membangu mombawai ka iko nuapa to niperapimu.'"



Pade nangulimo Yesus, “Aku manguli ka komi, rapana i'a da'a madota membangu mombawai ka komi panggoni etu sabana komi samba'a roana, tapi natantumo i'a kana membangu mombawai ka komi nuapa to niperapimu etu sabana komi da'a naeya merapi ri ja'ina. Sabana etu kuuli ka komi, perapimo, pade komi kana rawai; elomo pade komi kana mombarata; tinggedemo pewobo pade pewobo kana rabea ka komi. Sabana isema-sema merapi i'a kana rawai, isema-sema mopaelo i'a kana mombarata, pade isema-sema mantinggede pewobo i'a kana rabea ka pewobo.

Iwenumo? Naria samba'a uma ri tatongo komi ane anana merapi bau rawaina ka ule? Natantumo da'a! Bara ane anana merapi tolu manu ri ja'ina, rawaina ka ndorokaa? Natantumo da'a wo'u! Naupa komi tau to naja'a ninjani komi wo'u mombawai nuapa to nabelona ka ana-ana komi mboto. Ne'epa rauli Umata to naria

ri suruga. Natantumo I'a wo'u kana
mombawai Nosana to Nagasa ka isema-
sema to merapi ri ja'ina.” 11:1-13

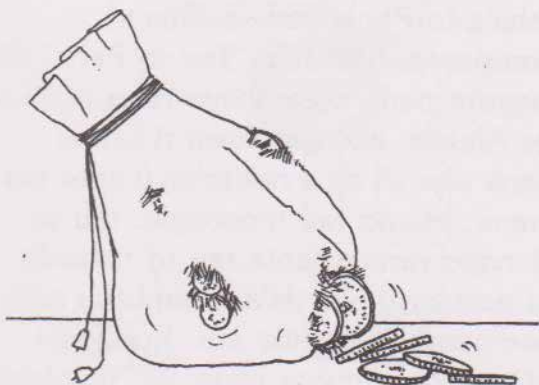


Yesus Kristus nompatuduki anaguruna ala manjarumaka Alatala

“Ne'e komi makini mompekiri nuapa rakoni komi bara nuapa rainu komi! Etu wo'u to nielo tau-tau ri dunia e'i to da'a nosinjani ante Alatala. Tapi pura-pura to niparaluu komi ninjani Umamu Pue Alatala. Jadi pekoumo ruru ri ja'i Alatala pade pura-pura etu kana rapakagana ka komi.

Anaguru-anaguruku, ne'e komi maeka, nau komi da'a nadea, sabana komi nipelisi Umamu Pue Alatala mombarata bagia riarra Poparentana. Jadi pobalumo mbarambara to naria ri ja'imu, pade waimo doina etu ka tau nakasiasi. Pakasadia komi karepe to da'a mamala magero, etumo kakalumana ri suruga. Kakalumana etu da'a ria kaopu-opuna, sabana ri suruga etu da'a namala rapangangga ntau, da'a namala rakoni saipa.

Jadi pakasadio mo kakalumana ri suruga,
sabana ri umba kakalumana komi, ri setu
wo'u pekiri komi.” 12:29-34



Yesus Kristus nompatuduki kita da'a masipato mompakalanga rara

Pade Yesus nombatesa wo'u saongu porapa ri ja'i ntau to nompekiri aga iramo tau to nabelona pade tau ntanina da'a ria gunana. Niulina, "Naria romba'a tau nalau mpaka ri Sapo Mpepue mosambaya, samba'a to Parisi pade samba'a topomperapi balasitee. Tau to Parisi etu nenggore pade nosambaya riara nta'ina, 'Pue Alatala, aku nosukuru ri ja'imu sabana aku e'i da'a nasimbayu ante tau ntanina, etumo tau topebagiu, tau to nadenggo rarana, ante tau to nebualo. Aku nosukuru aku da'a nasimbayu ante topomperapi balasitee etu. Ronggani santipa aku napuasa pade aku nombawai ka Pue sabagia nggari sampulu bagia nggari pura-pura pombarataku.'

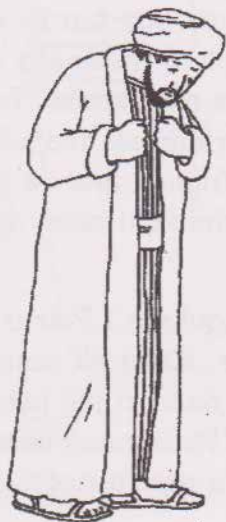
Tapi tempo topomperapi balasitee etu nosambaya i'a nenggore nggawao. Da'a

nabia i'a nakantingoa ri langi. Ante nanjoso rara i'a nanjapa-njapa bombarana ante nanguli, 'Pue Alatala, potowemo aku, sabana aku e'i samba'a tau nasilaka.'

Pade nangulimo Yesus, "Tempona ira romba'a nanjili, natantumo topomperapi balasitee etumo to nikonoa Alatala, da'a tau to Parisi to nalanga rarana etu.

Sabana isema-sema to nompakalanga rarana kana rapakaede, pade isema-sema to nompakaede rarana, kana rapakalanga."

18:9-14



Yesus Kristus nompatuduki ewa Poparenta nu Alatala

Nadea tau nanggeni ana-ana ira mpaka ri ja'i Yesus ala l'a mombadika palena ri ngana-ngana etu mombagane ira. Tapi tempo anaguru-anaguru Yesus nanggita etu, ira nanggarau tau-tau etu. Tapi Yesus nompokio ngana-ngana etu pade niulina ka anaguru-anaguruna, "Pakambamo ngana-ngana etu marata ri ja'iku! Ne'e ratagi ira, sabana aga tau to noinggu ewa ngana-ngana e'i to masipato majadi todea riaru Poparenta nu Alatala. Toramo! Da'a ria samba'a tau namala majadi todea riaru Poparenta nu Alatala ane i'a da'a mekou ri ja'i Alatala nasimbayu ante ngana-ngana e'i."

Naopu etu nangulimo i Petrus ka Yesus, "Kita we'i, Pue. Kami e'i nompalasi pura-pura nuapa to naria ri ja'i kami pade nantuki Komi." Pade nangulimo Yesus ka ira, "Aku mpu'u-mpu'u notesa ka komi,

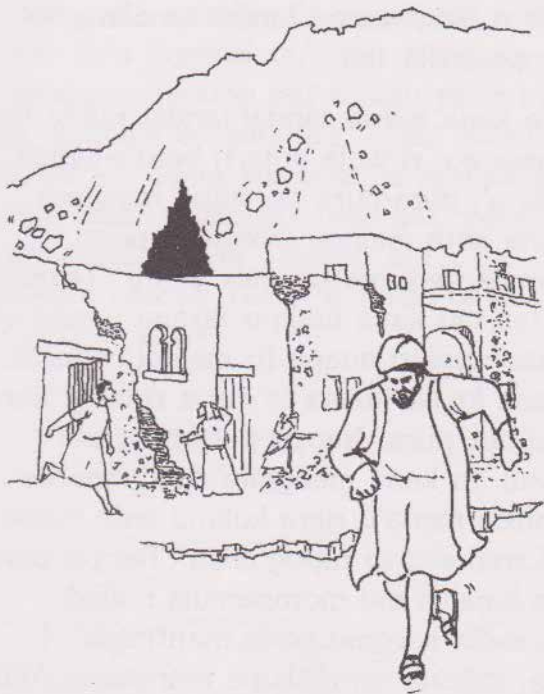
isema-sema to nompalasi sapona bara
rongona bara sampesuwuna bara indo
umana bara anana sabana nantuki
Alatala, i'a kana mombarata bali riar
nggatuwuna we'i-we'i neliu nggadea nggari
nuapa to nipalasina. Pade ri tempo
nggapurina i'a kana mombarata katuwua
mabelo sampe ri kasae-saena.”

18:15-17, 28-30



Yesus Kristus nempatuduki l'a kana manjili bali mombatangara manusia ri dunia bo mompakasalama todeana

Naria sanggani Yesus nanguli ka anaguruna iwe'i: “Pakabelo-belo ala ne'e komi rabagiu, sabana madea tau kana marata mompobalu sangaku. Maria samba'a manguli, 'Akumo Magau to Mompakasalama!' Pade maria wo'u to manguli, 'Naratamo tempona Yesus marata bali ri dunia!' Tapi ne'e komi mantuki ira. Pade ne'e komi maeka ane mangepe kareba posimpatesi ante posiewa. Etu pura-pura kana majadi ntani ruru. Tapi etu da'apa tandaina kaopu nu dunia.” Pade niulina wo'umo, “Tempo etu tau-tau nggari sangata kana mosibali ka tau-tau to sangatana, pade magau simbau magau kana mosiewa. Kana maria lingu to naro'ona. Ri umba-umba ri dunia kana



maria kamateoro ante ju'a mpendai njilele.
Pade ri langi maria tandai-tandaina to
mompakaeka tau.

Pade kana maria tandai-tandai rakita komi
ri mata eo, ri wula ante ri betu'e-betu'e. Ri
dunia e'i pura-pura tau kana mawiora
rarana ante maingu mangepe pogu
balumba bete moruu ewa guntu. Tempona
etu tau-tau kana malipo rarana nggari eka
ira mompekiri nuapa to majadi ri dunia,
sabana kuasa-kuasa to naria ri langi kana
ragagoya pura. Naopu pura-pura etu
majadi ira kana manggita Aku, Ana nu
Manusia mana'u riaru kulimu ante kuasa
bo karemeku to nipogumaa. Tempo pura-
pura kajadia etu mompamula majadi,
pakasadia koromu pade mantingoa ri
langi, sabana sampalaipa maratamo Aku,
Magau to Mompakasalama komi.”

21:8-11, 25-28

Pepatuduki Yesus Kristus da'a mabali, bate-batena nakono

Nangulimo Yesus, “Langi bo dunia kana malipo, tapi tesaku kana maroo sampe ri kasae-saena.” 21:33

